

ASP

## Assistenz in der Sozialpsychiatrie

SGB IX Leistung

### Inhalte der ASP sind:

- Lebenspraktische Kompetenzerprobung, z. B. im Bereich: Gesundheit, Hauswirtschaft, soziale Kontakte gestalten, Kommunikation, Mobilität, Selbstsorge und Wohnen
- Entwicklung einer Tagesgestaltung / Tagesstrukturierung
- Umgang mit schriftlichen und behördlichen Anliegen
- Entwicklung einer beruflichen Perspektive bzw. eines Beschäftigungsangebotes

### Zeitlicher Umfang:

Dieser richtet sich individuell nach Ihren Bedarfen.

### Finanzierung:

Die Finanzierung erfolgt über das Fachamt für Eingliederungshilfe.



*Wir sind an verschiedenen Standorten  
in Hamburg für Sie da.*

DRK Hamburg  
Ambulante Soziale  
Dienste GmbH



Deutsches  
Rotes  
Kreuz

### Ihr kompetenter Partner für:

- PFLEGE UND BERATUNG
- TAGESPFLEGE
- SERVICE-WOHNEN
- HAUSWIRTSCHAFTLICHE HILFEN
- HAUSNOTRUF
- ERGOTHERAPIE
- PSYCHIATRISCHE HILFEN (ASP/PHKP)
- SPEZIALISIERTE AMBULANTE PALLIATIV-VERSORGUNG (SAPV)
- BETREUTES REISEN

Gern kommen wir zu Ihnen ins Haus und beraten Sie über unsere Angebote und deren Finanzierungsmöglichkeiten.

### Sprechzeiten:

**Mo - Fr 8:00 - 16:00 Uhr**

Termine außerhalb der Sprechzeiten nach Vereinbarung

### DRK Hamburg Ambulante Soziale Dienste GmbH Ambulante Psychiatrische Hilfen

Fachbereichsleitung: Barbarina Sasse  
E-Mail: [sasse@drk-asd.de](mailto:sasse@drk-asd.de)

### Wir sind gerne für Sie da:

#### ALTONA:

Bahrenfelder Steindamm 110 • 22761 Hamburg,  
Tel. 040 399 26 12 - 10 • E-mail: [aph-altona@drk-asd.de](mailto:aph-altona@drk-asd.de)

#### BERGEDORF:

Reetwerder 23a • 21029 Hamburg,  
Tel. 040 39 99 57 - 15 • E-mail: [aph-bergedorf@drk-asd.de](mailto:aph-bergedorf@drk-asd.de)

#### WANDSBEK:

Hammer Steindamm 3-7 • 22089 Hamburg,  
Tel. 040 39 99 57 - 23 • E-mail: [aph-wandsbek@drk-asd.de](mailto:aph-wandsbek@drk-asd.de)

#### HARBURG:

Bremer Straße 14 • 21073 Hamburg,  
Tel. 040 39 99 57 - 26  
E-mail: [aph-harburg@drk-asd.de](mailto:aph-harburg@drk-asd.de)

[www.drk-asd.de](http://www.drk-asd.de)



DRK Hamburg  
Ambulante Soziale  
Dienste GmbH



Deutsches  
Rotes  
Kreuz

## Ambulante Psychiatrische Hilfen

- Ambulante Sozialpsychiatrie
- Psychosoziale Beratung
- PHKP



**WIR  
BILDEN  
AUS**

Jetzt  
bewerben

[www.drk-asd.de](http://www.drk-asd.de)

**Inhalte der PHKP sind:**

- Sofortige Unterstützung bei Krisen
- Sicherheit im Umgang mit der Erkrankung erlangen
- nahtlose Unterstützung nach Krankenhausbehandlung
- Selbständigkeit in der Alltagsbewältigung wiedererlangen
- Einbeziehung des sozialen Umfeldes
- Erlernen von Skills und Methoden
- Entwicklung einer Tagesstruktur
- Zunahme bzw. Gestaltung der Mobilität
- Wiedergewinnen des Vertrauens in die eigene Handlungskompetenz

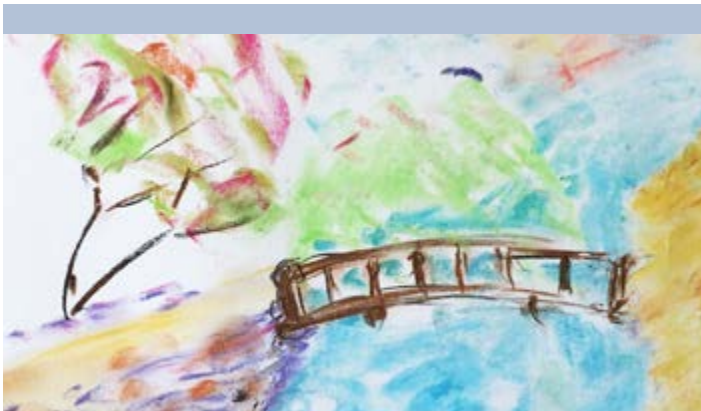
**Zeitlicher Umfang:**

bis zu 4 Monaten

Die notwendige Verordnung stellt ein\*e Psychiater\*in aus.

**Finanzierung:**

Die PHKP ist eine Krankenkassenleistung.



„Gemeinsam Brücken bauen“  
ihr DRK Team

**Unser Angebot**

- Psychosoziale Beratung, die auf Wunsch anonym erfolgt
- Kurzfristige und unbürokratische psychosoziale Unterstützung
- Begleitung und Unterstützung beim Antragsverfahren / ASP
- Begleitung und Unterstützung bei der Beschaffung der Verordnung / PHKP
- Begleitung, Unterstützung, Motivation sowie Anleitung
- Einzel-, und Gruppenangebote
- Begegnungsstätte
- Events und Ausflüge
- Regionale Vernetzung im Sozialraum
- Auf Wunsch eine Nachsorge

**Unsere Ziele**

- Langfristige Sicherstellung des selbstbestimmten Lebens
- Individuelle personenzentrierte Assistenz zur Alltagsbewältigung
- Teilhabe am Leben in der Gemeinschaft ermöglichen
- Erhalt und Entwicklung von indiv. Fähigkeiten und Fertigkeiten

