

ASP

## Ambulante Sozialpsychiatrie SGB IX Leistung

### Inhalte der ASP sind:

- Lebenspraktische Kompetenzerprobung, z. B. im Bereich: Gesundheit, Hauswirtschaft, soziale Kontakte gestalten, Kommunikation, Mobilität, Selbstsorge und Wohnen
- Entwicklung einer Tagesgestaltung / Tagesstrukturierung
- Umgang mit schriftlichen und behördlichen Anliegen
- Entwicklung einer beruflichen Perspektive bzw. eines Beschäftigungsangebotes

### Unser Angebot wird erbracht durch:

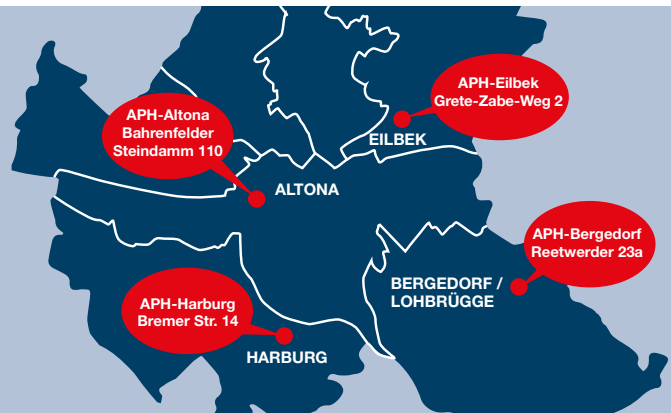
u.a. Sozialpädagogen, Psychologen, u.v.m.

### Zeitlicher Umfang:

Dieser richtet sich individuell nach Ihren Bedarfen.

### Finanzierung:

Die Finanzierung erfolgt über das Fachamt für Eingliederungshilfe.



Wir sind an verschiedenen Standorten  
in Hamburg für Sie da.



DRK Hamburg  
Ambulante Soziale  
Dienste GmbH

## Ihr kompetenter Partner für:

- PFLEGE UND BERATUNG
- TAGESPFLEGE
- SERVICE-WOHNEN
- HAUSWIRTSCHAFTLICHE HILFEN
- HAUSNOTRUF
- PSYCHIATRISCHE HILFEN
- ERGOTHERAPIE
- SPEZIALISIERTE AMBULANTE PALLIATIV-VERSORGUNG (SAPV)
- BETREUTES REISEN

Gern kommen wir zu Ihnen ins Haus und beraten Sie über unsere Angebote und deren Finanzierungsmöglichkeiten.

### Sprechzeiten:

Mo - Fr 8:00 - 16:00 Uhr

Termine außerhalb der Sprechzeiten nach Vereinbarung

### DRK Hamburg Ambulante Soziale Dienste GmbH Ambulante Psychiatrische Hilfen

Gesamtleitung: Dagmar Groth-Bick

E-Mail: Groth-Bick@drk-asd.de

### Wir sind gerne für Sie da:

#### ALTONA:

Bahrenfelder Steindamm 110 • 22761 Hamburg,  
Tel. 040 399 26 12 - 10 • E-mail: aph-altona@drk-asd.de

#### BERGEDORF:

Reetwerder 23a • 21029 Hamburg,  
Tel. 040 39 99 57 - 15 • E-mail: aph-bergedorf@drk-asd.de

#### EILBEK:

Grete-Zabe-Weg 2 • 22081 Hamburg,  
Tel. 040 39 99 57 - 23 • E-mail: aph-eilbek@drk-asd.de

#### HARBURG:

Bremer Straße 14 • 21073 Hamburg,  
Tel. 040 39 99 57 - 26 • E-mail: aph-harburg@drk-asd.de

[www.drk-asd.de](http://www.drk-asd.de)

DRK Hamburg  
Ambulante Soziale  
Dienste GmbH



## Ambulante Psychiatrische Hilfen



Stand:11/20 /3000 FOTO: Michael Zapf; Illustration: DRK-Hamburg ASD APH

[www.drk-asd.de](http://www.drk-asd.de)

**Inhalte der PHKP sind:**

- Sofortige Unterstützung bei Krisen
- Sicherheit im Umgang mit der Erkrankung erlangen
- Vermeidung von Krankenhausaufenthalten
- Einbeziehung des sozialen Umfeldes
- Erlernen von Skills und Methoden
- Entwicklung einer Tagesstruktur
- Zunahme bzw. Gestaltung der Mobilität

**Unser Angebot wird erbracht durch:**

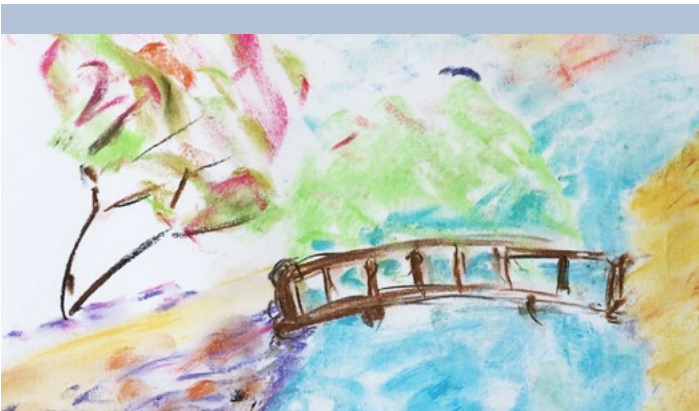
Gesundheits- und Krankenpfleger mit einer psychiatrischen Zusatzausbildung

**Zeitlicher Umfang:**

bis zu 4 Monaten, und nach Bedarf

**Finanzierung:**

Die Finanzierung erfolgt über die Krankenkasse.



„Gemeinsam Brücken bauen“  
ihr DRK Team

**Unser Angebot**

- Die offene soziale Beratung, die auf Wunsch anonym erfolgt
- Begleitung und Unterstützung beim Antragsverfahren / ASP
- Begleitung und Unterstützung bei der Beschaffung der Verordnung / PHKP
- Begleitung, Unterstützung, Motivation sowie Anleitung
- Einzel-, und Gruppenangebote
- Einen „Offenen Treff“
- Auf Wunsch eine Nachsorge
- Regionale Vernetzung im Sozialraum
- Events und Ausflüge

**Unsere Ziele**

- Langfristige Sicherstellung des selbstbestimmten Lebens
- Individuelle personenzentrierte Assistenz zur Alltagsbewältigung
- Teilhabe am Leben in der Gemeinschaft ermöglichen
- Erhalt und Entwicklung von indiv. Fähigkeiten und Fertigkeiten

