

ASP

## Assistenz in der Sozialpsychiatrie

SGB IX Leistung

### Inhalte der ASP können sein:

- Unterstützung im Alltag
- Begleitung zu Terminen mit Ärzt\*innen und Behörden
- Unterstützung bei schriftlichen und behördlichen Anliegen
- Hilfe beim Umgang mit psychischen Belastungen
- Förderung von Selbstständigkeit und Stabilität
- Gespräche und persönliche Unterstützung
- Freizeitgestaltung und soziale Kontakte stärken
- Entwicklung einer beruflichen Perspektive oder einer anderen Beschäftigungsmöglichkeit

### Finanzierung:

Die Finanzierung erfolgt in der Regel über das Zentrum für Teilhabe-Eingliederungshilfe.

Bei der Antragstellung unterstützen wir gerne.



Wir sind an verschiedenen Standorten in Hamburg für Sie da.

DRK Hamburg  
Ambulante Soziale  
Dienste GmbH



### Ihr kompetenter Partner für:

- PFLEGE UND BERATUNG
- TAGESPFLEGE
- SERVICE-WOHNEN
- HAUSWIRTSCHAFTLICHE HILFEN
- HAUSNOTRUF
- ERGOTHERAPIE
- PSYCHIATRISCHE HILFEN (ASP/PHKP)
- SPEZIALISIERTE AMBULANTE PALLIATIV-VERSORGUNG (SAPV)
- BETREUTES REISEN

Gern kommen wir zu Ihnen ins Haus und beraten Sie über unsere Angebote und deren Finanzierungsmöglichkeiten.

### Öffnungszeiten:

Mo - Fr 9:00 - 16:00 Uhr

Termine außerhalb der Öffnungszeiten nach Vereinbarung

### DRK Hamburg Ambulante Soziale Dienste GmbH Ambulante Psychiatrische Hilfen

Wir sind gerne für Sie da:

#### ALTONA:

Kohlenwiete 14 • 22761 Hamburg,  
Tel. 040 399 26 12 - 10 • E-mail: aph-altona@drk-asd.de

#### BERGEDORF:

Reetwerder 23a • 21029 Hamburg,  
Tel. 040 39 99 57 - 15 • E-mail: aph-bergedorf@drk-asd.de

#### WANDSBEK:

Hammer Steindamm 3-7 • 22089 Hamburg,  
Tel. 040 39 99 57 - 23 • E-mail: aph-wandsbek@drk-asd.de

#### HARBURG:

Bremer Straße 14 • 21073 Hamburg,  
Tel. 040 39 99 57 - 26  
E-mail: aph-harburg@drk-asd.de



[www.drk-asd.de](http://www.drk-asd.de)

DRK Hamburg  
Ambulante Soziale  
Dienste GmbH



Ambulante Psychiatrische Hilfen

## Ambulante Psychiatrische Hilfen

- Assistenz in der Sozialpsychiatrie
- Psychosoziale Beratung
- PHKP

WIR  
BILDEN  
AUS  
Jetzt  
bewerben

[www.drk-asd.de](http://www.drk-asd.de)

**Inhalte der PHKP können sein:**

- Sofortige Unterstützung bei Krisen
- Sicherheit im Umgang mit der Erkrankung erlangen
- nahtlose Unterstützung nach Krankenhausbehandlung
- Selbständigkeit in der Alltagsbewältigung wiedererlangen
- Einbeziehung des sozialen Umfeldes
- Erlernen von Skills und Methoden
- Entwicklung einer Tagesstruktur
- Zunahme bzw. Gestaltung der Mobilität
- Wiedergewinnen des Vertrauens in die eigene Handlungskompetenz

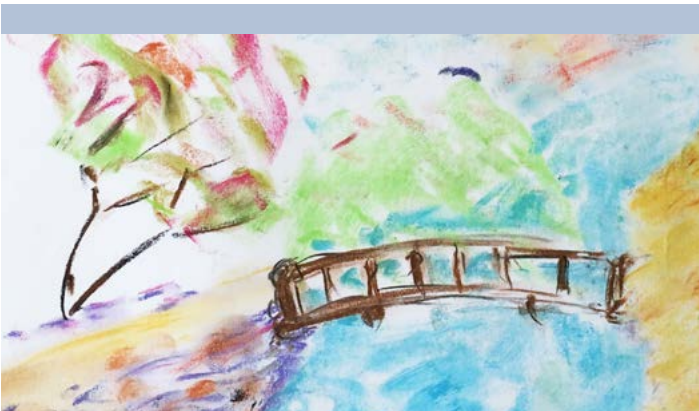
**Zeitlicher Umfang:**

bis zu 4 Monaten

Die notwendige Verordnung stellt ein\*e Psychiater\*in aus.

**Finanzierung:**

Die PHKP ist eine Krankenkassenleistung.



„Gemeinsam Brücken bauen“

**Unser Angebot**

- Psychosoziale Beratung
- Kurzfristige und unbürokratische Unterstützung
- Einzeltermine in der eigenen Wohnung, in der Begegnungsstätte oder Begleitung zu Terminen
- Gruppenangebote
- Begegnungsstätte mit täglichen Angeboten
- Vernetzung im Sozialraum
- Prävention und Nachsorge

**Unsere Ziele**

- Langfristige Sicherstellung des selbstbestimmten Lebens
- Individuelle personenzentrierte Assistenz zur Alltagsbewältigung
- Teilhabe am Leben in der Gemeinschaft ermöglichen
- Erhalt und Entwicklung von indiv. Fähigkeiten und Fertigkeiten

